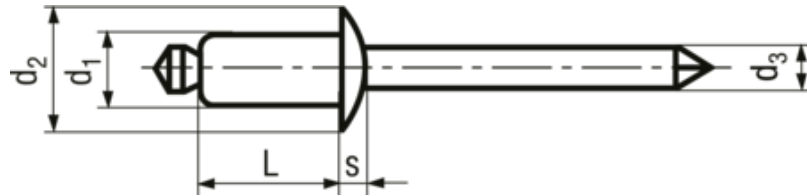


POP® TAPD...BS

BN 924 - Blindniete Standard Flachrundkopf



Hersteller



Produktbezeichnung

- Niet: Aluminium EN AW 5154 (AlMg3,5)
- Dorn: Stahl verzinkt

Kopfform

Flachrund

Marke

POP®

Produktlinie

TAPD...BS

Werkstoff

Aluminium

Werkstofftyp

EN AW 5154 (AlMg3,5)

Oberfläche

blank

Norm

~DIN 7337 A, ~ISO 15977, ~UNI 9200 A, ~ČSN 022391

Artikelnummer	p	Code	Niethülse messer (d1 nom.)	L max.	d2 max.	d3~	Bohrlochdurch- messer	s max.	Scherkraft [N]	Zugkraft [N]	Klemmbereich
3206638	1000	TAPD 31 BS	2,4	4	5	1,42	2,5-2,6	0,9	400	500	-0,8
3206639	1000	TAPD 33 BS	2,4	5,8	5	1,42	2,5-2,6	0,9	400	500	0,8-2,4
3206641	1000	TAPD 36 BS	2,4	8,1	5	1,42	2,5-2,6	0,9	400	500	2,4-4,8
3206642	1000	TAPD 42 BS	3,2	4,9	6,7	1,83	3,3-3,4	1,2	800	1200	-1,6
3206643	1000	TAPD 44 BS	3,2	6,7	6,7	1,83	3,3-3,4	1,2	800	1200	1,6-3,2
3206644	1000	TAPD 46 BS	3,2	8,5	6,7	1,83	3,3-3,4	1,2	800	1200	3,2-4,8
3206645	1000	TAPD 48 BS	3,2	10,2	6,7	1,83	3,3-3,4	1,2	800	1200	4,8-6,4
3206646	1000	TAPD 410 BS	3,2	12,2	6,7	1,83	3,3-3,4	1,2	800	1200	6,4-7,9
3206647	1000	TAPD 412 BS	3,2	13,9	6,7	1,83	3,3-3,4	1,2	800	1200	7,9-9,5
3206648	1000	TAPD 416 BS	3,2	17,5	6,7	1,83	3,3-3,4	1,2	800	1200	11,1-12,7
3206649	1000	TAPD 418 BS	3,2	19,2	6,7	1,83	3,3-3,4	1,2	800	1200	12,7-14,3

Artikelnummer	p	Code	Niethülse durchmesser (d1 nom.)	L max.	d2 max.	d3~	Bohrlochdurch- messer	s max.	Scherkraft [N]	Zugkraft [N]	Klemmbereich
3206650	1000	TAPD 421 BS	3,2	20,8	6,7	1,83	3,3-3,4	1,2	800	1200	14,3-16,7
3206651	500	TAPD 425 BS	3,2	24,8	6,7	1,83	3,3-3,4	1,2	800	1200	16,7-20,7
3206652	1000	TAPD 54 BS	4	7,5	8,3	2,29	4,1-4,2	1,3	1330	1910	1,6-3,2
3206653	1000	TAPD 56 BS	4	9	8,3	2,29	4,1-4,2	1,3	1330	1910	3,2-4,8
3206654	1000	TAPD 58 BS	4	11	8,3	2,29	4,1-4,2	1,3	1330	1910	4,8-6,4
3206656	1000	TAPD 510 BS	4	12,7	8,3	2,29	4,1-4,2	1,3	1330	1910	6,4-7,9
3206657	1000	TAPD 512 BS	4	14,5	8,3	2,29	4,1-4,2	1,3	1330	1910	7,9-9,5
3206658	500	TAPD 514 BS	4	16,2	8,3	2,29	4,1-4,2	1,3	1330	1910	9,5-11,1
3206659	500	TAPD 516 BS	4	18	8,3	2,29	4,1-4,2	1,3	1330	1910	11,1-12,7
3206660	500	TAPD 517 BS	4	19	8,3	2,29	4,1-4,2	1,3	1330	1910	12,7-13,5
3206661	500	TAPD 520 BS	4	20,8	8,3	2,29	4,1-4,2	1,3	1330	1910	13,5-15,9
3206662	500	TAPD 64 BS	4,8	8	9,8	2,64	4,9-5	1,6	2020	2800	2,4-3,2
3206663	500	TAPD 66 BS	4,8	9,7	9,8	2,64	4,9-5	1,6	2020	2800	3,2-4,8
3206664	500	TAPD 68 BS	4,8	11,5	9,8	2,64	4,9-5	1,6	2020	2800	4,8-6,4
3206665	500	TAPD 610 BS	4,8	13,4	9,8	2,64	4,9-5	1,6	2020	2800	6,4-7,9
3206666	500	TAPD 612 BS	4,8	15,2	9,8	2,64	4,9-5	1,6	2020	2800	7,9-9,5
3206667	500	TAPD 614 BS	4,8	17	9,8	2,64	4,9-5	1,6	2020	2800	9,5-11,1
3206671	500	TAPD 617 BS	4,8	19,6	9,8	2,64	4,9-5	1,6	2020	2800	11,1-13,5
3802670	100	TAPD 20M1 BS	2	4,5	4	1,1	2-2,1	0,8	370	560	1-1,6
3803083	100	TAPD 20M2 BS	2	6,1	4	1,1	2-2,1	0,8	370	560	1,6-3,2
3802698	100	TAPD 20M3 BS	2	7,8	4	1,1	2-2,1	0,8	370	560	3,2-4,8
3802578	100	TAPD 20M4 BS	2	9,4	4	1,1	2-2,1	0,8	370	560	4,8-6,4
3802888	100	TAPD 20M5 BS	2	11,1	4	1,1	2-2,1	0,8	370	560	6,4-8
1366394	100	TAPD 31 BS	2,4	4	5	1,42	2,5-2,6	0,9	400	500	-0,8
1366408	100	TAPD 33 BS	2,4	5,8	5	1,42	2,5-2,6	0,9	400	500	0,8-2,4
1366416	100	TAPD 36 BS	2,4	8,1	5	1,42	2,5-2,6	0,9	400	500	2,4-4,8
1366432	100	TAPD 42 BS	3,2	4,9	6,7	1,83	3,3-3,4	1,2	800	1200	-1,6
1366440	100	TAPD 44 BS	3,2	6,7	6,7	1,83	3,3-3,4	1,2	800	1200	1,6-3,2
1366459	100	TAPD 46 BS	3,2	8,5	6,7	1,83	3,3-3,4	1,2	800	1200	3,2-4,8
1366467	100	TAPD 48 BS	3,2	10,2	6,7	1,83	3,3-3,4	1,2	800	1200	4,8-6,4
1366475	100	TAPD 410 BS	3,2	12,2	6,7	1,83	3,3-3,4	1,2	800	1200	6,4-7,9
1366483	100	TAPD 412 BS	3,2	13,9	6,7	1,83	3,3-3,4	1,2	800	1200	7,9-9,5
3133737	100	TAPD 414 BS	3,2	15,7	6,7	1,83	3,3-3,4	1,2	800	1200	9,5-11,1
1366491	100	TAPD 416 BS	3,2	17,5	6,7	1,83	3,3-3,4	1,2	800	1200	11,1-12,7
1366505	100	TAPD 418 BS	3,2	19,2	6,7	1,83	3,3-3,4	1,2	800	1200	12,7-14,3
1480138	100	TAPD 421 BS	3,2	20,8	6,7	1,83	3,3-3,4	1,2	800	1200	14,3-16,7
1366513	100	TAPD 425 BS	3,2	24,8	6,7	1,83	3,3-3,4	1,2	800	1200	16,7-20,7
3135654	100	TAPD 52 BS	4	5,5	8,3	2,29	4,1-4,2	1,3	1330	1910	-1,6
1366548	100	TAPD 54 BS	4	7,5	8,3	2,29	4,1-4,2	1,3	1330	1910	1,6-3,2
1366556	100	TAPD 56 BS	4	9	8,3	2,29	4,1-4,2	1,3	1330	1910	3,2-4,8
1366564	100	TAPD 58 BS	4	11	8,3	2,29	4,1-4,2	1,3	1330	1910	4,8-6,4
1366572	100	TAPD 510 BS	4	12,7	8,3	2,29	4,1-4,2	1,3	1330	1910	6,4-7,9
1366580	100	TAPD 512 BS	4	14,5	8,3	2,29	4,1-4,2	1,3	1330	1910	7,9-9,5
1366599	100	TAPD 514 BS	4	16,2	8,3	2,29	4,1-4,2	1,3	1330	1910	9,5-11,1
1366602	100	TAPD 516 BS	4	18	8,3	2,29	4,1-4,2	1,3	1330	1910	11,1-12,7
1366610	100	TAPD 517 BS	4	19	8,3	2,29	4,1-4,2	1,3	1330	1910	12,7-13,5
1480146	100	TAPD 520 BS	4	20,8	8,3	2,29	4,1-4,2	1,3	1330	1910	13,5-15,9
3133983	100	TAPD 522 BS	4	23	8,3	2,29	4,1-4,2	1,3	1330	1910	15,9-17,4

Artikelnummer	p	Code	Niethülse durchmesser (d1 nom.)	L max.	d2 max.	d3~	Bohrlochdurch- messer	s max.	Scherkraft [N]	Zugkraft [N]	Klemmbereich
3133984	100	TAPD 525 BS	4	25,2	8,3	2,29	4,1-4,2	1,3	1330	1910	17,4-19,8
1366637	100	TAPD 64 BS	4,8	8	9,8	2,64	4,9-5	1,6	2020	2800	2,4-3,2
1366645	100	TAPD 66 BS	4,8	9,7	9,8	2,64	4,9-5	1,6	2020	2800	3,2-4,8
1366653	100	TAPD 68 BS	4,8	11,5	9,8	2,64	4,9-5	1,6	2020	2800	4,8-6,4
1366661	100	TAPD 610 BS	4,8	13,4	9,8	2,64	4,9-5	1,6	2020	2800	6,4-7,9
1366688	100	TAPD 612 BS	4,8	15,2	9,8	2,64	4,9-5	1,6	2020	2800	7,9-9,5
1366696	100	TAPD 614 BS	4,8	17	9,8	2,64	4,9-5	1,6	2020	2800	9,5-11,1
1366718	100	TAPD 617 BS	4,8	19,6	9,8	2,64	4,9-5	1,6	2020	2800	11,1-13,5
3134223	100	TAPD 621 BS	4,8	21,5	9,8	2,64	4,9-5	1,6	2020	2800	13,5-15,5
1366726	100	TAPD 625 BS	4,8	30,5	9,8	2,64	4,9-5	1,6	2020	2800	13,5-19,8
1366734	100	TAPD 633 BS	4,8	32,5	9,8	2,64	4,9-5	1,6	2020	2800	19,8-26,2
1480154	100	TAPD 88 BS	6,4	13,2	13	3,66	6,5-6,6	2,1	3200	4520	4,8-6,4
1480162	100	TAPD 816 BS	6,4	20	13	3,66	6,5-6,6	2,1	3200	4520	9,5-12,7
3133989	100	TAPD 824 BS	6,4	26,7	13	3,66	6,5-6,6	2,1	3200	4520	12,7-19,8
3803027	100	TAPD 8125 BS	6,4	31,6	13	3,66	6,5-6,6	2,1	3200	4520	19,1-25,4