

## SONEL MZC-330S / MZC-320S

index: WMGBMZC330 / WMGBMZC320



**750 V**

tension  
réseau  
maximale

**CAT IV**

**IP67**

**600 V**

### Mesure de l'impédance de boucle de court-circuit:

- » mesures des impédances de boucle très petites (avec résolution 0,1 mΩ.) avec courant 130 A pour 230 V; maximum 300 A pour 690 V (500 V en MZC-320S) ou mesures avec courant 24 A pour 230 V, maximum 37 A pour 690 V (maximum 27 A pour 500 V en MZC-320S) avec résolution 0,01 Ω,
- » mesures dans les réseaux avec tensions nominales: 110/190 V, 115/200 V, 127/220 V, 220/380 V, 230/400 V, 240/415 V, 290/500 V et 400/690 V (uniquement MZC-330S) avec fréquences 45...65 Hz,
- » possibilité de mesurer dans le court-circuit: phase-phase, phase-PE, phase-N,
- » distinction des tensions de phases et entre phases pour le calcul du courant de court-circuit,
- » possibilité de modifier la longueur des fils de mesure,
- » méthode à quatre fils, pas de nécessité de calibrer les fils (mesure avec courant maximal jusqu'à 300 A).

### Fonctions supplémentaires de l'appareil de mesure:

- » mesure de la tension de contact attendue ou de la tension de contact d'électrocution (avec résistance 1 kΩ),
- » mesure des tensions alternatives 0...750 V (550 V en MZC-320S),
- » mémoire de 990 résultats de mesure avec possibilité de les transférer vers un PC,
- » transmission de données par USB et Bluetooth,
- » l'appareil est conforme à la norme: EN 61557.

### Sécurité électrique:

- » type d'isolement ..... double, conformément aux EN 61010-1 et EN 61557
- » catégorie de mesure ..... IV 600 V selon EN 61010-1
- » degré de protection du boîtier selon EN 60529 ..... IP67 (IP20 avec boîtier ouvert)

### Autres données techniques:

- » alimentation de l'appareil de mesure ..... batterie intégrée Li-Ion 7,2 V / 8,8 Ah
- » résistor pour limiter le courant: pour la mesure 4p ..... 1,8 Ω pour U≤550 V  
2,5 Ω pour U>550 V (MZC-330S)  
pour la mesure 2p ..... 9,4 Ω pour U≤253 V  
19 Ω pour U>253 V
- » nombre de mesures de la boucle de court-circuit ..... min. 4000 (2/min)
- » coefficient de température ..... ±0,1% de la valeur mesuré/°C
- » dimensions ..... 390 x 308 x 172 mm
- » poids ..... 6,5 kg

### Conditions nominales d'utilisation:

- » température de travail ..... -10...+40°C

### Accessoires standard:

fil 1,2 m noir 1 kV (fiches bananes)	WAPRZ1X2BLBB
fil 1,2 m jaune 1 kV (fiches bananes)	WAPRZ1X2YEBB
sonde pointue noire 1 kV (prise banane)	WASONBLOGB1
sonde pointue jaune 1 kV (prise banane)	WASONYEOGB1
conducteur 3 m à deux fils (10 / 25 A) U1 / I1	WAPRZ003DZBBU111
conducteur 3 m à deux fils (10 / 25 A) U2 / I2	WAPRZ003DZBBU212
4x pince crocodile noire 1 kV 32 A	WAKROBL30K03
2x pince Kelvin 1 kV 25 A	WAKROKELK06
2x sonde à fort courant 1 kV (prises bananes)	WASONSPGB1
alimentation Z19	WAZASZ19
sac pour accessoires de mesure installé sur le boîtier	WAFUTL14
câble pour transmission de données USB	WAPRZUSB
manuel d'utilisation	
carte de garantie	
certificat d'étalonnage délivré par un laboratoire accrédité (sans accréditation)	

### Mesure des paramètres de la boucle à fort courant (4p, I<sub>max</sub> = 300 A)

Mesure à fort courant de l'impédance de boucle Z<sub>s</sub> plage de mesures selon EN 61557-3: 7,2 mΩ...1999 mΩ

Plage d'affichage	Résolution	Précision
0...199,9 mΩ	0,1 mΩ	±(2% v.m. + 2 mΩ)
200...1999 mΩ	1 mΩ	

Indications du courant de court-circuit

Plage de mesure selon EN 61557-3:

pour U<sub>n</sub> = 230 V 115,0 A...32,9 kA pour U<sub>n</sub> = 400 V 200 A...55,5 kA  
pour U<sub>n</sub> = 500 V 250 A...69,4 kA pour U<sub>n</sub> = 690 V 345 A...95,8 kA (MZC-330S)

Plage d'affichage	Résolution	Précision
115,0...199,9 A	0,1 A	Calculée sur la base de l'erreur pour boucle
200...1999 A	1 A	
2,00...19,99 kA	0,01 kA	
20,0...199,9 kA	0,1 kA	
200 kA... *	1 kA	

\*max 690 kA pour MZC-330S, max 500 kA pour MZC-320S

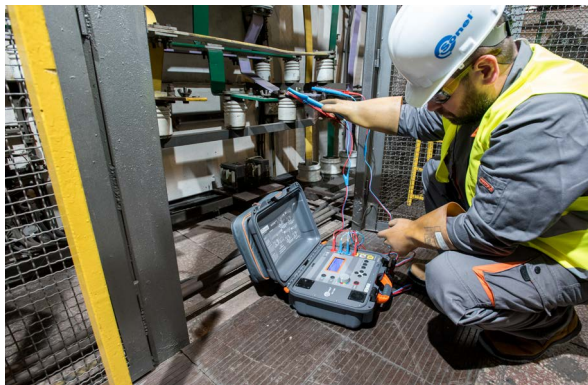
### Mesure de la tension de contact U<sub>st</sub> et de choc U<sub>r</sub>

Plage d'affichage	Résolution	Précision
0...100 V	1 V	±(10% v.m. + 2 chiffres)

### Mesure de l'impédance de boucle de court-circuit: Z<sub>s</sub> avec courant standard (2p, I<sub>max</sub>=37 A)

plage de mesure pour fils 1,2 m selon EN 61557: 0,13 Ω...199,9 Ω

Plage d'affichage	Résolution	Précision
0,00...19,99 Ω	0,01 Ω	±(2% v.m. + 3 chiffres)
20,0...199,9 Ω	0,1 Ω	±(3% v.m. + 3 chiffres)



Les appareils de type MZC-310S, 320S et 330S sont uniques sur le marché permettant de mesurer la tension de contact ou la tension de choc, ce qui peut être utilisé pour l'évaluation de la sécurité de l'installation testée.