




**Prestations électriques:**

EN 50393

(avec test sous charge d'eau et eau entre les âmes du câble)
Classe 2 selon la normative CEI 64-8.**Non propagateurs de flamme:**CEI 20-35 • IEC 60332-1 • HD405-1
(dans la mesure où elles sont applicables)À faible émission de fumées
et gaz toxiques et corrosifs.Gel: UL 94-HB 

Mélange de l'étui: UL 94-V2

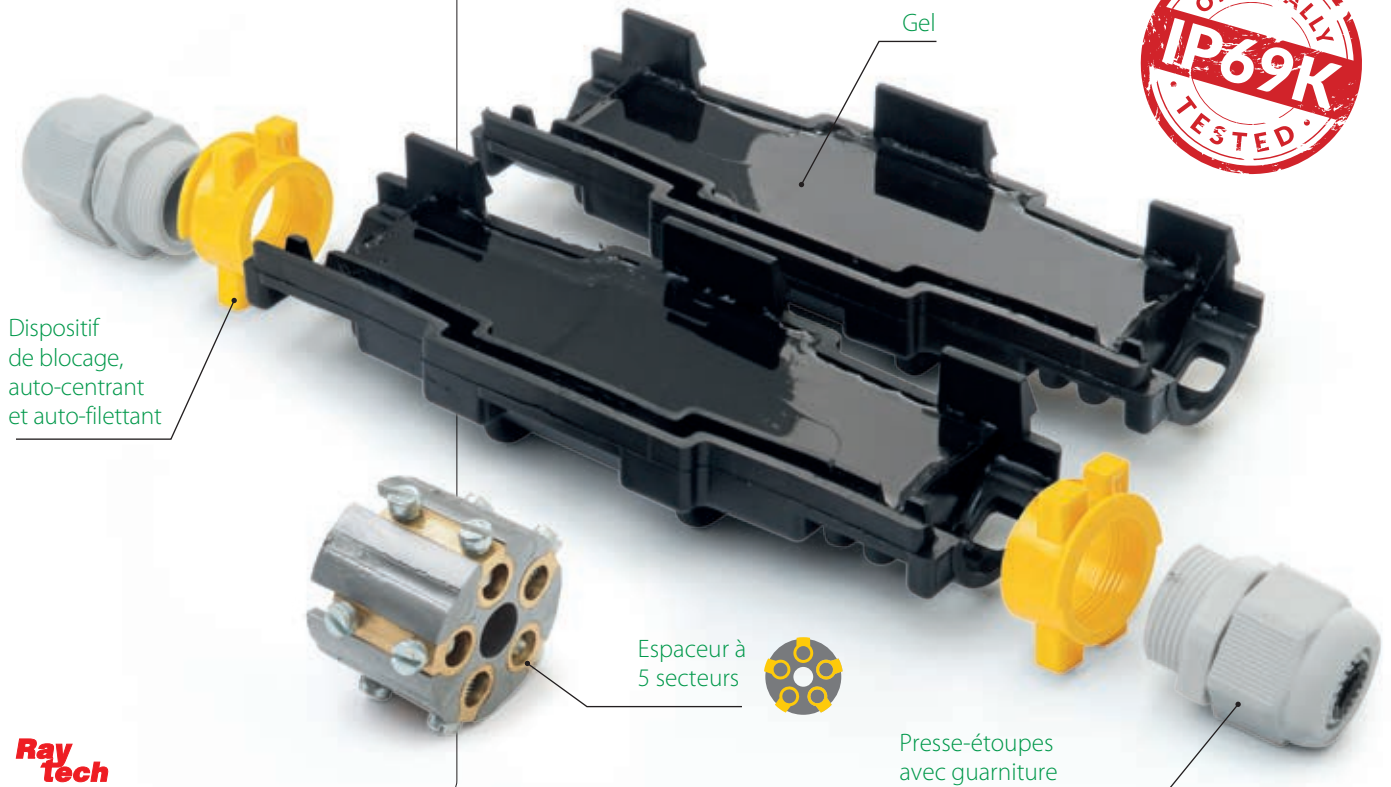
Température
de fonctionnement Température de pose:
-40°C / +50°C **IP69K**
OFFICIALLY
TESTED**IP68**
OFFICIALLY
TESTED**IMQ**

Rapid Joint IP68

Joint pré-rempli en gel, IP68 et IP69K, à fermeture radiale pour des câbles avec isolant extrudé jusqu'à 1 kV.

L'isolation primaire, constituée d'un gel polymère réticulé, et l'étui en plastique isolant d'une excellente résistance rendent le joint de Classe 2 parfaitement conforme aux prescriptions de la norme CEI 64-8. Le joint, testé selon les critères spécifiques internationaux avec des cycles de flexion et de torsion répétés et par immersion dans l'eau, a été déclaré conforme aux exigences mécaniques, électriques et de scellement nécessaires aux accessoires pour câbles en plastique. Le joint et ses composants ont une durée de stockage illimitée, sont chimiquement inertes et donc absolument fiables ; les connexions des conducteurs sont ré-accessibles même après de longues périodes de fonctionnement. Réalisé dans un matériau auto-extinguible, qui ne propage pas la flamme, pour des câbles ayant une température de fonctionnement de 90°C. Le système de fermeture radiale facilite l'application du joint, en le rendant ré-accessible seulement avec l'aide d'un outil.

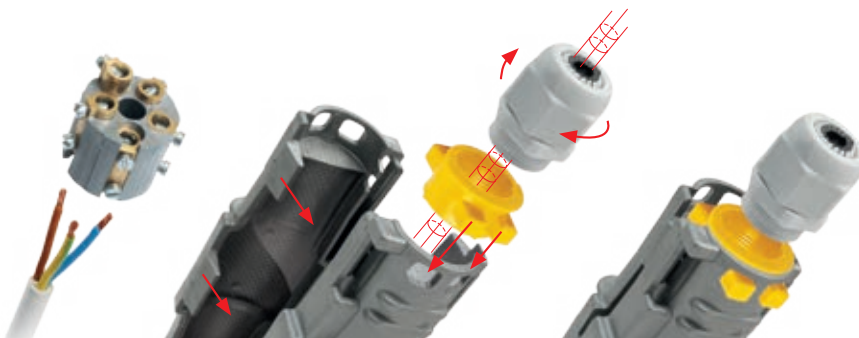
- Pour des connexions droites (en ligne)
- Pour des câbles multipolaires jusqu'à 5 brins
- Doté d'un espaceur pour centrer correctement la connexion
- Pour tous les emplois, même submergé
- Vaste gamme de typologies de câble
- Ré-accessible seulement à l'aide d'un outil
- Indiqué même pour la transposition des phases
- Atoxique et sans date de péremption





Produit	Formation n°	Configuration IP68			Configuration IPX8		
		Section (mm ²)	Ø câble (mm)	A x B (mm)	Section (mm ²)	Ø câble (mm)	A x B (mm)
Rapid Joint L1,5-IP68	•	4 - 25			1,5 - 50		
	⊕	1,5 - 4			1,5 - 6		
	⊕	1,5 - 2,5	8 - 13	155 x 55	1,5 - 6	20,5	105 x 55
	⊕	1,5			1,5 - 6		
Rapid Joint L6-IP68	•	25 - 70			2,5 - 150		
	⊕	2,5 - 6			2,5 - 10		
	⊕	2,5 - 6	12 - 18	245 x 60	2,5 - 10	24	180 x 60
	⊕	2,5 - 6			2,5 - 10		
Rapid Joint L10-IP68	•	70 - 95			120 - 240		
	⊕	10			10 - 25		
	⊕	10	16 - 20	275 x 65	10 - 25	31	210 x 65
	⊕	10			10 - 25		
Rapid Joint L25-IP68	•	120 - 240			120 - 240		
	⊕	25			10 - 50		
	⊕	16 - 25	21 - 28	410 x 100	10 - 50	42	320 x 100
	⊕	16 - 25			10 - 50		

Pour câble unipolaire : ne pas installer le séparateur avec les connecteurs à vis et joindre avec connecteur à sertir

**IPX8**

- Protégé de l'immersion dans l'eau.

IP68

- Complètement protégé de la poussière y des objets solides qui ont une mesure supérieure à 1 mm (instruments, fils et fils petits)
- Protégé de l'immersion dans l'eau.

IP69K

- Complètement protégé de la poussière y des objets solides qui ont une mesure supérieure à 1 mm (instruments, fils et fils petits)
- Protégé de la haute pression rapprochée, pulvérisation à températures élevées.

